

Imię:

Data:

# WIELKANOCNA KRZYŻÓWKA

Uzupełnij krzyżówkę zgodnie z hasłami poniżej.  
grupa 4-7 lat

## POZIOMO

3. Miękkie, puszyste gałązki,  
zwiastujące wiosnę.



4. Skaczące zwierzątko, które  
przynosi wielkanocne prezenty.



6. Kolorowe jajko wielkanocne.



8. Mały, żółty ptaszek, który  
wykuwa się z jajka.



9. Co malujemy na święta  
wielkanocne?



## PIONOWO

1. Znajduje się w koszyku  
wielkanocnym i oznacza dobrobyt.

2. Pokarmy, które ksiądz  
błogosławi w Wielką Sobotę.



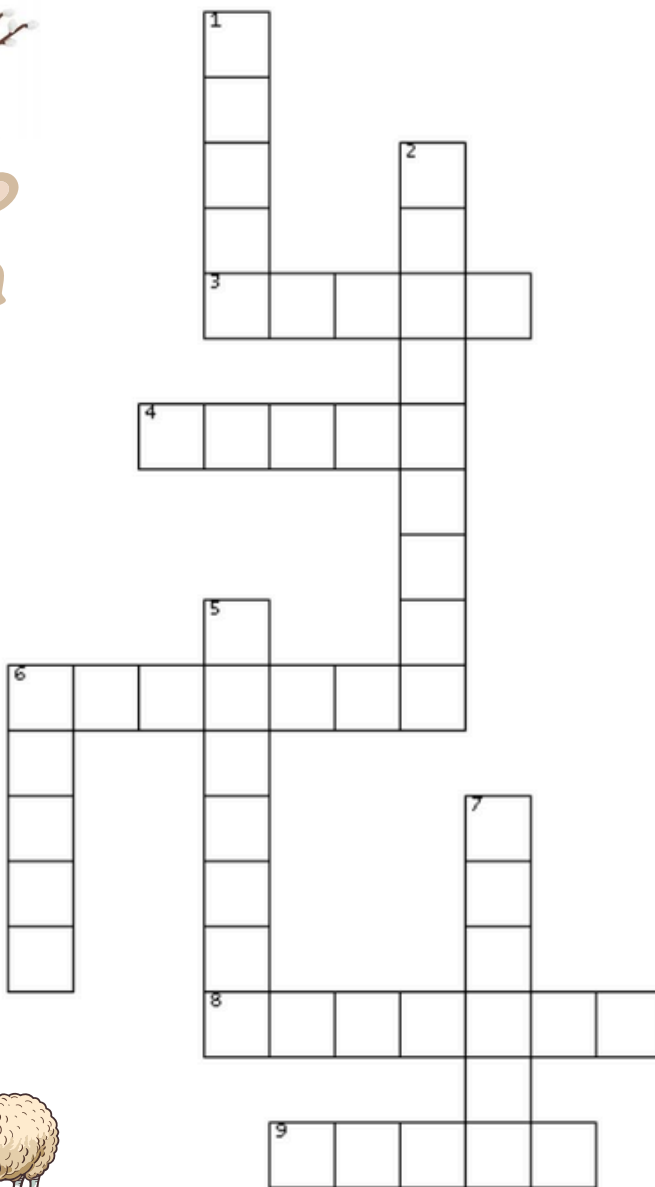
5. Symbol Wielkanocy, często z  
cukru lub ciasta.



6. Niesiemy ją do kościoła w  
Niedzielę Palmową.



7. W czym niesiemy  
pokarmy do święcenia?



Imię:

Data:

# WIELKANOCNA KRZYŻÓWKA

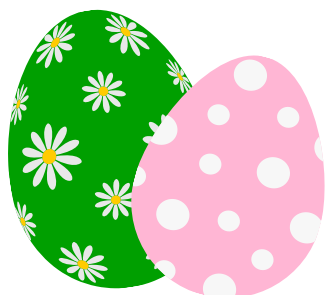
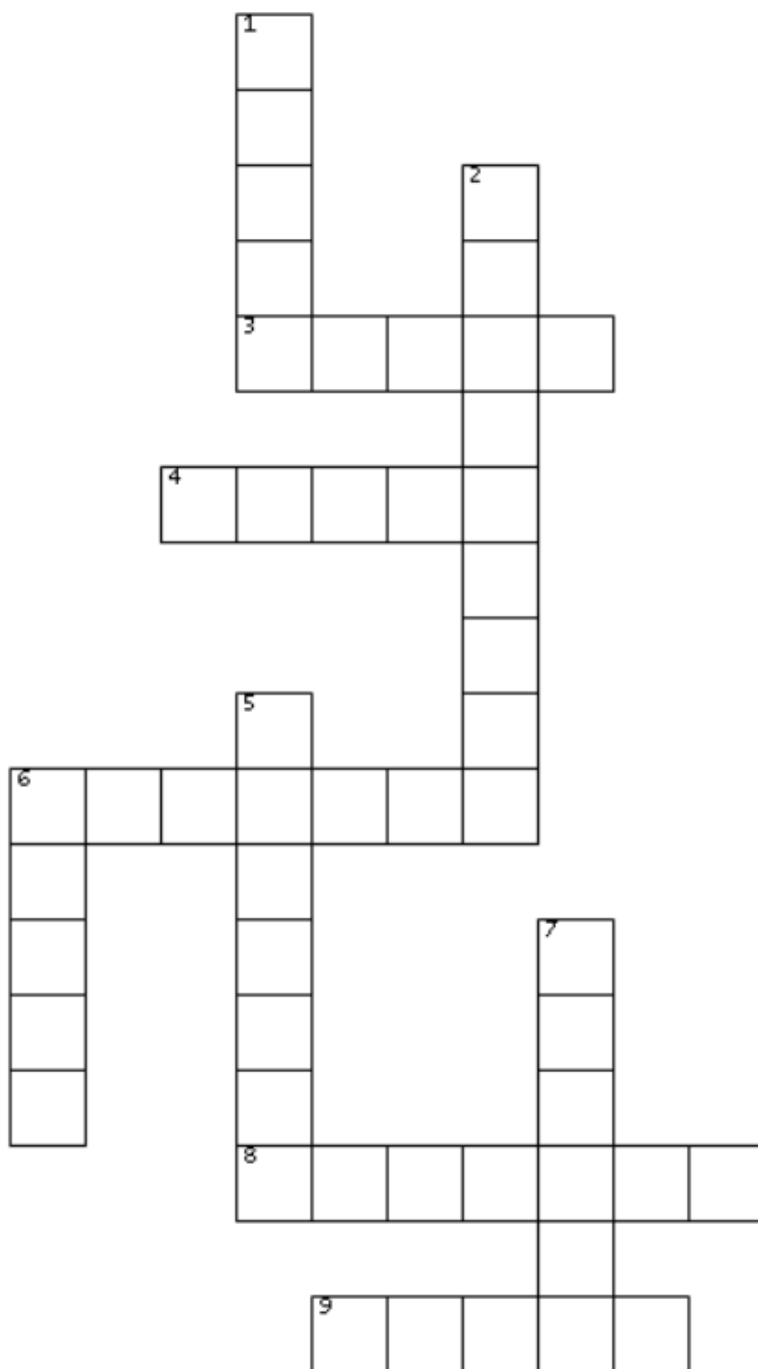
Uzupełnij krzyżówkę zgodnie z hasłami poniżej.  
grupa 8-12 lat

## POZIOMO

3. Miękkie, puszyste gałązki, zwiastujące wiosnę.
4. Skaczące zwierzątko, które przynosi wielkanocne prezenty.
6. Kolorowe jajko wielkanocne.
8. Mały, żółty ptaszek, który wykluwa się z jajka.
9. Co malujemy na święta wielkanocne?

## PIONOWO

1. Znajduje się w koszyku wielkanocnym i oznacza dobrobyt.
2. Pokarmy, które ksiądz błogosławi w Wielką Sobotę.
5. Symbol Wielkanocy, często z cukru lub ciasta.
6. Niesiemy ją do kościoła w Niedzielę Palmową.
7. W czym niesiemy pokarmy do święcenia?



Imię:

Data:

# WIELKANOCNA KRZYŻÓWKA

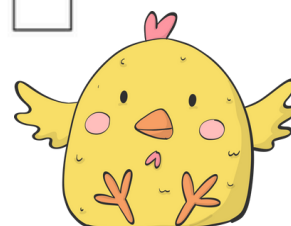
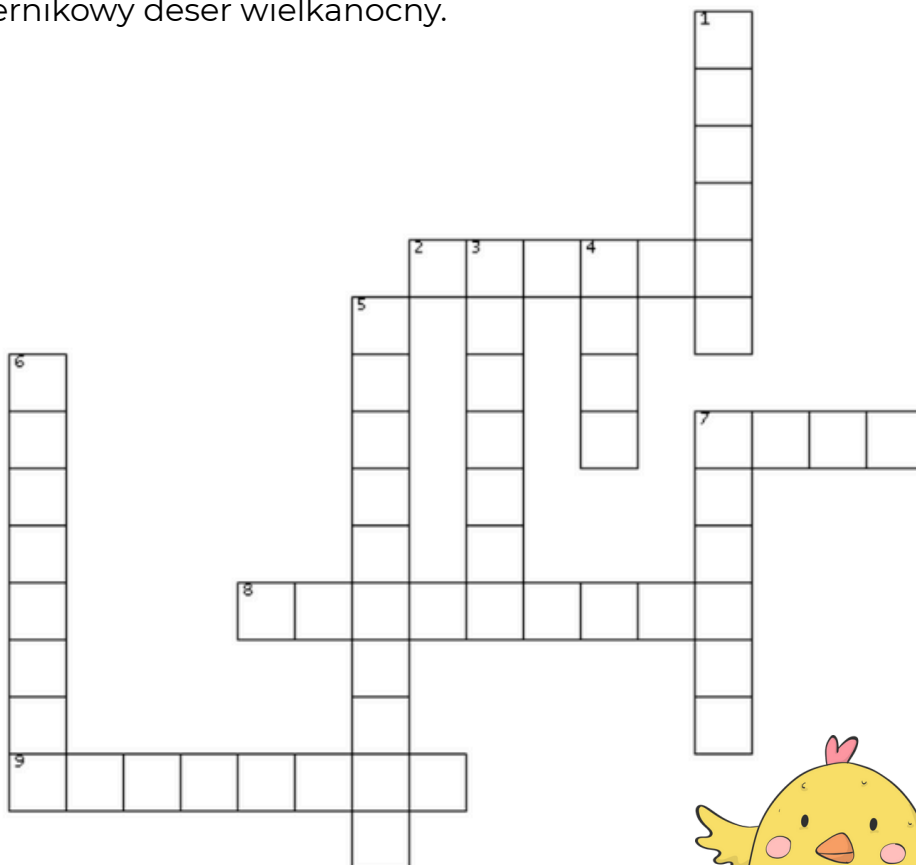
Uzupełnij krzyżówkę zgodnie z hasłami poniżej.

## POZIOMO

2. Zwyczaj polewania wodą w Lany Poniedziałek.
7. Okres przed Wielkanocą, w którym ludzie powstrzymują się od jedzenia niektórych potraw.
8. Najważniejsze święto chrześcijańskie, upamiętniające zmartwychwstanie Jezusa.
9. Wesole wielkanocne pozdrowienie.

## PIONOWO

1. Apostoł, który zdradził Jezusa.
3. Tradycyjne ciasto wielkanocne, często ozdobione lukrem.
4. Symbolicznie odwiedzany w Wielką Sobotę w kościołach.
5. Poranna msza w Wielką Niedzielę.
6. Jeden z symboli Wielkanocy, często pojawiający się w dekoracjach.
7. Tradycyjny sernikowy deser wielkanocny.



Imię:

Data:

# WIELKANOCNA KRZYŻÓWKA

Uzupełnij krzyżówkę zgodnie z hasłami poniżej.

## POZIOMO

2. Zwyczaj polewania wodą w Lany Poniedziałek.
7. Okres przed Wielkanocą, w którym ludzie powstrzymują się od jedzenia niektórych potraw.
8. Najważniejsze święto chrześcijańskie, upamiętniające zmartwychwstanie Jezusa.
9. Wesołe wielkanocne pozdrowienie.

## PIONOWO

1. Apostoł, który zdradził Jezusa.
3. Tradycyjne ciasto wielkanocne, często ozdobione lukrem.
4. Symbolicznie odwiedzany w Wielką Sobotę w kościołach.
5. Poranna msza w Wielką Niedzielę.
6. Jeden z symboli Wielkanocy, często pojawiający się w dekoracjach.
7. Tradycyjny sernikowy deser wielkanocny.

